

Radar interferencyjny

IBIS-L

*Innowacyjne rozwiązanie do
zdalnego monitorowania
przemieszczeń osuwisk i budowli*



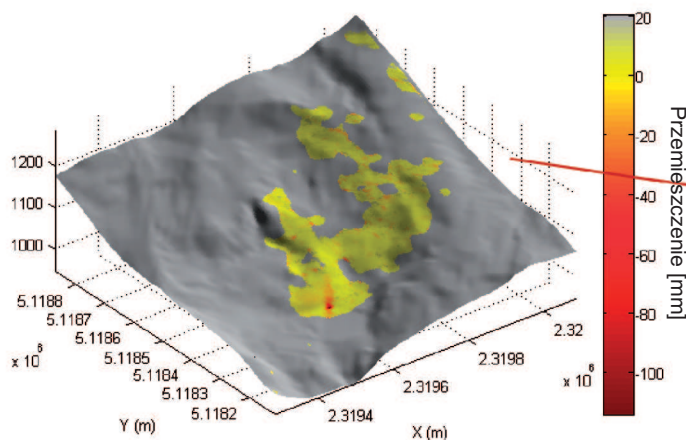
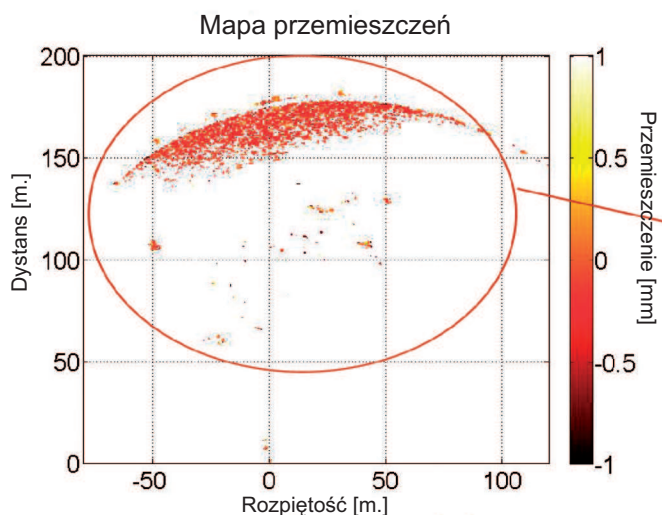
Zastosowania monitoringu:

Teren i środowisko:

- Osuwiska i zbrocza
- Obsuwanie się gruntu
- Lodowce i lawiny
- Wulkany

Monitorowanie przemieszczeń konstrukcji:

- Monitorowanie tam
- Ocena ryzyka zawalenia konstrukcji
- Monitorowanie zabytków



Przewaga nad metodami tradycyjnymi:

- Zdalny pomiar przemieszczeń do 4 km
- Dokładność pomiaru przemieszczeń do 0,1 mm
- Równoczesny dwuwymiarowy pomiar przemieszczeń dużych obszarów (kilka km) wykonywany w czasie rzeczywistym
- Próbkowanie przemieszczeń co 5 min
- Praca bezobsługowa
- Praca dzień / noc w każdych warunkach pogodowych